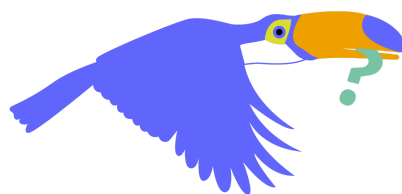


# PARTEZ À LA DÉCOUVERTE D'1VILLAGE

## “LES PÉPITES DE LA PHASE 1”

2022/2023

---



Par Le Monde

<b>Composition des Villages-monde</b>	<b>2</b>
<b>Chiffres clés de la phase 1 (oct - déc 2022)</b>	<b>2</b>
<b>Exemples d'échanges sur 1Village</b>	<b>3</b>
Réalisation de sa mascotte de classe	3
Production d'indices autour de son pays	7
<b>Numérisation des indices des classes</b>	<b>11</b>
<b>Lancement de la deuxième phase d'1Village</b>	<b>13</b>

## COMPOSITION DES VILLAGES-MONDE

Les pays participants sont répartis en "Villages-Mondes". Chaque Village-Monde est composé de deux pays, chacun représenté par une dizaine de classes d'enfants de 7 à 11 ans, réparties dans des régions différentes.

Cette édition 2022-2023 est composée des **9 Villages-Mondes** suivant :

- Albanie- France 
- Canada-France 
- Espagne-France 
- France-Liban 
- France-Maroc 
- France-Roumanie 
- France-Serbie 
- Égypte-Géorgie 
- Djibouti-Grèce 

## CHIFFRES CLÉS DE LA PHASE 1 (OCT - DÉC 2022)

Nous avons mis en place **4 webinaires** de présentation à destination des enseignants sélectionnés dans les pays participants et une **cinquantaine** d'entre eux y ont participé.

Nous avons pu recenser de nombreuses **publications** provenant des différents pays participants un Village cette année. :

- 32 publications des classes albanaises
- 13 publications des classes canadiennes
- 46 publications des classes libanaises
- 37 publications des classes espagnoles
- 21 publications des classes marocaines
- 33 publications des classes roumaines
- 45 publications des classes serbes
- 16 publications des classes géorgiennes

ASSOCIATION PAR LE MONDE [HTTPS://PARLEMONDE.ORG/](https://parlemonde.org/)

**SIÈGE SOCIAL** : 61 RUE HALLÉ, 75014 PARIS

(+33)7 69 29 05 67 - [CONTACT@PARLEMONDE.ORG](mailto:CONTACT@PARLEMONDE.ORG)

**BUREAUX** : 58 RUE CLAUDE DECAEN, 75012 PARIS

- 24 publications des classes égyptiennes
- 8 publications des classes djiboutiennes
- 43 publications des classes grecques

## EXEMPLES D'ÉCHANGES SUR 1 VILLAGE

### Réalisation de sa mascotte de classe

Dans un premier temps, les classes ont pu travailler sur la notion d'identité, personnelle et collective, à travers la création d'une mascotte de classe incarnant les valeurs partagées par les élèves. Par ce biais, ils se présentent à leur "Pélicopains" en indiquant notamment le nombre d'élèves présents dans leur école, les langues parlées par les élèves, leur âge mais aussi leurs envies de voyage en autres !

Au total, **110 mascottes** ont été créées.

Voici ci-dessous des exemples de mascottes de **classes marocaines, albanaises et roumaines** :



## La classe de CM2 E à Rabat

Publié le 11/11/2022

Nous sommes La classe de CM2 E à Rabat.

Nous sommes 28 élèves, dont 15 filles et 13 garçons.

En moyenne, l'âge des élèves de notre classe est 10 ans.

Nous avons 3 professeurs, dont 2 femmes et 1 homme.

Dans notre école, il y a 31 classes et 900 élèves.



Voici un coin de notre classe où nous avons accroché notre première réalisation de l'année: une fresque collective représentant un planisphère. Dans l'attente de découvrir la localisation de nos correspondants...



Notre mascotte s'appelle Cigolio, elle nous représente.

C'est une cigogne!

Cigolio est curieuse, aventurière et sociable.

Notre mascotte rêve d'aller dans ce pays : Kenya.

Notre mascotte joue au foot, à Collin-Maillard, aux cartes et pratique le football, le handball, la natation

Tous les élèves de notre classe parlent : arabe et français.

Au moins un élève de notre classe parle: anglais.

Cigolio, comme tous les élèves de notre classe, apprend : arabe et anglais.

Nous utilisons comme monnaie : Dirham Marocain.

### Réaction des Péliscopains



#### Pelico

Publié le 16/11/2022

Enchanté Cigolio ! Vous êtes des vrais artistes dis donc ! Et puis, pour vos lectures, est-ce que vous pouvez participer avec nous vos histoires préférées ?





## La classe de CM1 à Jaén

Publié le 10/10/2022

Nous sommes La classe de CM1 à Jaén.

Nous sommes 22 élèves, dont 11 filles et 11 garçons.

En moyenne, l'âge des élèves de notre classe est 9 ans.

Nous avons 8 professeurs, dont 6 femmes et 2 hommes.

Dans notre école, il y a 18 classes et 450 élèves.



Il s'agit d'un panneau que nous avons réalisé pour célébrer la journée européenne des langues et les élèves l'ont choisi pour nous représenter



Notre mascotte s'appelle Lazie, elle nous représente.

C'est un lézard

Lazie est sympa, coquin et affectueux.

Notre mascotte rêve d'aller dans ce pays : France.

Notre mascotte joue à la marelle et pratique la natation

Tous les élèves de notre classe parlent : espagnol; castillan.

Au moins un élève de notre classe parle: arabe.

Lazie, comme tous les élèves de notre classe, apprend : anglais et français.

Nous utilisons comme monnaie : Euro.

---

Réaction des Pélicopains

---



## Les courageux du Vème classe (A1) à Beregsău Mare, Săcălaz, Roumanie.

Publié le 09/11/2022 🇷🇴

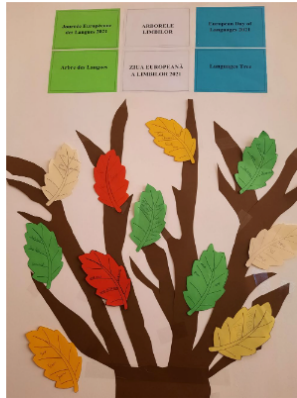
Nous sommes les courageux du Vème classe (A1) à Beregsău Mare, Săcălaz, Roumanie..

Nous sommes 22 élèves, dont 11 filles et 11 garçons.

En moyenne, l'âge des élèves de notre classe est 11 ans.

Nous avons 14 professeurs, dont 9 femmes et 5 hommes.

Dans notre école, il y a 9 classes et 200 élèves.



L'Arbre des langues représente la Journée Européenne des Langues créé par nous avec des élèves d'une autre école. Nous avons choisi cette photo parce que nous désirons apprendre beaucoup de langues.



Notre mascotte s'appelle Lara, elle nous représente.

C'est un papillon. Nous sommes courageux comme ce papillon.

Lara est timide, sympathique et courageuse.

Notre mascotte rêve d'aller dans ces pays : Espagne, France et Japon.

Notre mascotte joue au cache - cache, aux chaises musicales. et pratique le football, la danse, la natation.

Tous les élèves de notre classe parlent : anglais, français et roumain; moldave.

Au moins un élève de notre classe parle: espagnol; castillan.

Lara, comme tous les élèves de notre classe, apprend : anglais et français.

Nous utilisons comme monnaie : Leu Roumain.

### Réaction des Péliscopains



**Pelico**

Publié le 16/11/2022 🌐

Formidable !! Moi aussi j'adore apprendre pleins de langues. Je suis d'ailleurs ravie de savoir dire arbres des langues en roumain grâce à vous ! "arborele limbilor" 🌲



**Les courageux du Vème classe (A1) à Beregsău Mare, Săcălaz, Roumanie.**

Publié le 07/12/2022 🇷🇴

Merci beaucoup, Pelico!

La langue roumaine est très jolie comme la langue française. 😊😊

## Production d'indices autour de son pays

Après cette première étape de présentations, les classes ont créé des indices culturels à destinations de leurs correspondants pour faire deviner dans quel pays ils se trouvent :

Au total, **419 indices culturels** ont été créés et **33 vidéos** ont été réalisées.

Veillez trouver ci-dessous des exemples d'indices culturels partagés sur la plateforme.



**En quatrième ( primaire) IV C à Tirana, en Albanie.**

Publié le 10/11/2022 🇲🇰

Bonjour Pélico et pélicopains !

Nous avons choisi cet indice culturel qui présente notre ville, et ses nombreux bâtiments . Dernièrement, on a participé dans un concours appelé Mural Fest Tirana, dans le cadre de festival "Tirana capitale européenne de la jeunesse".

Cet image se trouve en face de notre école.

Merci beaucoup !



## Réaction des Pélicopains



**Pelico**

Publié le 16/11/2022 🇲🇰

Merci les pélicopains !

J'adoore le dessin sur le mur ! Pouvez-vous nous donner une signification de ce dessin ? Qu'est-ce qu'il signifie pour vous ? Comment vous l'interprétez ?



**En quatrième ( primaire) IV C à Tirana, en Albanie.**

Publié le 30/11/2022 🇲🇰

Ce dessin s'appelle "The Dream". Nous sommes en train de travailler sur la signification. A la fin, on vous donne des réponses très intéressantes.



**En quatrième ( primaire) IV C à Tirana, en Albanie.**

Publié le 19/12/2022 🇲🇰

Ce dessin appelé " The Dream" signifie l'harcèlement, la violence d'une femme ou un groupe de femmes. On a parlé avec l'auteur, et il nous a expliqué le contexte. C'est douloureux, mais c'est la réalité.

Les élèves ont donné des idées intéressantes et sincères concernant le dessin. Il représente l'enfance, les jouets et la famille 😊



**La classe de CM2 B à l'école des soeurs Maronites de la sainte famille - Sahel Alma**

Publié le 05/11/2022 🇸🇩

## Un Plat de Chez Nous !!!!

Le taboulé est un plat oriental bien connu dans le monde. Selon son origine exacte, il peut être fait de différentes manières. Chez nous, le taboulé se reconnaît grâce à ses parfums de menthe et de persil. Traditionnellement, le persil est la base du taboulé et est accompagné de boulgour.



## Réaction des Péliscopains



**Pelico**

Publié le 09/11/2022 🇸🇩

Merci pour l'indice ! Pouvez-vous me dire quand est-ce que vous le mangez ? Est-ce que c'est une entrée, un plat ou un dessert ? Est-ce que vous le mangez en déjeuner ou diner ? 😊 Si j'étais à votre place, je le mangerais les deux fois par jour 😊



**La classe de CM2 B à l'école des soeurs Maronites de la sainte famille - Sahel Alma**

Publié le 18/11/2022 🇸🇩

Le Tabboulé est une salade, qu'on mange à midi ou le soir. On peut manger tous les jours, mais nous mangeons cette salade surtout Dimanche !!!!



**Pelico**

Publié le 22/11/2022 🇸🇩

D'accord merci les amis pour ces explications ! Le dimanche est un jour spécial dans votre pays ?



**La classe de CM2 B à l'école des soeurs Maronites de la sainte famille - Sahel Alma**

Publié le 01/12/2022 🇸🇩

Ouiiiiiiii c'est un jour de congé dans tout le pays



**Les Enjoués**

Publié le 08/12/2022 🇫🇷

Voici l'une des images très connues dans notre pays. Elle renvoie à la fois à un petit objet-parure traditionnel et à sa fête éponyme dont les origines se perdent dans la nuit des temps et qui est une preuve incontestable de la richesse spirituelle de notre peuple. Dans l'image, on observe aussi (pour les connaisseurs) les couleurs de notre drapeau.



## Réaction des Péliscopains



**Pelico**

Publié le 03/01/2023 🇫🇷

Très joli ! Comment s'appelle cet objet et cette fête ? Que célèbre t-on à cette occasion ?



**La classe des Sentiers-alpins**

Publié le 04/01/2023 🇨🇦

Voici les drapeaux de 12 provinces et territoires qui divisent notre pays. Un drapeau est manquant.

Peux-tu trouver lequel?





## NUMÉRISATION DES INDICES DES CLASSES

Pour clôturer ces première phase, l'équipe pédagogique soutenue par des bénévoles, à repris tous les indices produits et les a transformés en jeux numériques pour rendre l'expérience encore plus ludique, sans dénaturer les productions partagées.

Voici une série d'exemples d'indices produits par les classes et numérisés par l'équipe Par Le Monde pour faire découvrir **le Maroc** :

### Jour 3: Partons à la découverte de la Culture et des Arts

Aujourd'hui, nous allons explorer la culture et les arts de votre pays mystère.

Bonne découverte 😊

Sur quelle image se trouve la belle mosaïque traditionnelle ? Cliquez sur l'image correspondante pour avoir la réponse !



ASSOCIATION PAR LE MONDE [HTTPS://PARLEMONDE.ORG/](https://parlemonde.org/)

**SIÈGE SOCIAL** : 61 RUE HALLÉ, 75014 PARIS

(+33)7 69 29 05 67 - [CONTACT@PARLEMONDE.ORG](mailto:CONTACT@PARLEMONDE.ORG)

**BUREAUX** : 58 RUE CLAUDE DECAEN, 75012 PARIS

## Jour 4: Faisons une halte sur les paysages du pays mystère

Coucou les Péliscopains,

Est-ce que ça vous dirait de faire une petite pause sur les beaux paysages du pays mystère ?

**Notre pays est bordé par deux mers et possède un désert.**  
Il faut déplacer les bonnes réponses dans la phrase suivante :

Il s'agit de la mer [ ] et l'océan [ ] et du désert du [ ] .

Méditerranée

Atlantique

Sahara

✓ Vérifier

Ci-dessous, vos Péliscopains du pays mystère vous partagent une image d'une célèbre porte qui mène au désert.



On peut y toquer mais il faut emporter sa gourde car il y fait très chaud.

Ohlala, le pays mystère a toutes sortes de paysages 😊

Poursuivez votre découverte avec un second jeu !

ASSOCIATION PAR LE MONDE [HTTPS://PARLEMONDE.ORG/](https://parlemonde.org/)

**SIÈGE SOCIAL** : 61 RUE HALLÉ, 75014 PARIS

(+33)7 69 29 05 67 - [CONTACT@PARLEMONDE.ORG](mailto:CONTACT@PARLEMONDE.ORG)

**BUREAUX** : 58 RUE CLAUDE DECAEN, 75012 PARIS



## Jour 5: Découvrons les symboles du pays mystère

Pour ce dernier jour, nous allons découvrir ensemble les symboles et leurs significations du pays mystère.

À vous de jouer pour déterminer qui se cache derrière celui-ci !

Je compte sur vous mes Pélidétectives 😊

Cliquez sur les croix pour avoir plus d'informations.



ASSOCIATION PAR LE MONDE [HTTPS://PARLEMONDE.ORG/](https://parlemonde.org/)

**SIÈGE SOCIAL** : 61 RUE HALLÉ, 75014 PARIS

(+33)7 69 29 05 67 - [CONTACT@PARLEMONDE.ORG](mailto:CONTACT@PARLEMONDE.ORG)

**BUREAUX** : 58 RUE CLAUDE DECAEN, 75012 PARIS

## Réaction des Péliscopains



### La classe à Sournia

Publié le 10/01/2023 🇫🇷

Bravo pour ces indices ! On pense à un pays d'Afrique, peut-être le Maroc. On s'est bien amusé 😊



### La classe de CE2-CM1 à Saint Léon sur l'Isle

Publié le 12/01/2023 🇫🇷

Nous pensons comme les pélicopains et nous allons faire des recherches pour être sûr. Merci pour tous ces indices.



### La classe de CE2/CM1 de Soucy

Publié le 18/01/2023 🇫🇷

C'est le Maroc! On a reconnu le drapeau et l'hymne que l'on a entendu durant la coupe du monde.

## LANCEMENT DE LA DEUXIÈME PHASE D'1VILLAGE

La première phase d'1Village s'est terminée au début de l'année, lorsque les enfants de chaque pays ont reçu les indices pour découvrir le pays dans lequel leurs "péliscopains" (avec qui ils échangent) habitent.

La deuxième phase d'1Village est en cours de lancement. Lors de cette deuxième phase, qui se déroulera de **janvier à mars**, les enfants pourront continuer à partager des reportages vidéos de leur quotidien ou de leur environnement mais aussi se partager des recettes typiques, se poser des questions ou encore se lancer des défis.

C'est au cours de cette phase que les élèves participants pourront donc s'interroger, être curieux les uns des autres et découvrir plus en détails la culture de l'autre.

Nous vous ferons parvenir un bilan des échanges marquants de cette seconde phase vers **début avril** pour que vous n'en perdiez pas une miette !

À très bientôt,

**L'équipe Par Le Monde**

ASSOCIATION PAR LE MONDE [HTTPS://PARLEMONDE.ORG/](https://parlemonde.org/)

**SIÈGE SOCIAL** : 61 RUE HALLÉ, 75014 PARIS

(+33)7 69 29 05 67 - [CONTACT@PARLEMONDE.ORG](mailto:CONTACT@PARLEMONDE.ORG)

**BUREAUX** : 58 RUE CLAUDE DECAEN, 75012 PARIS