

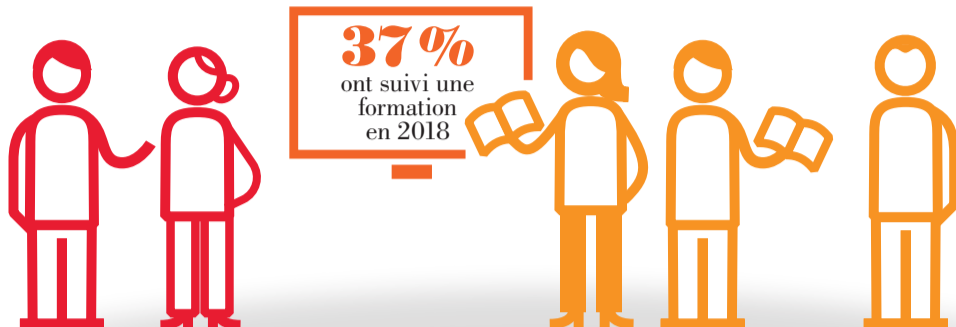
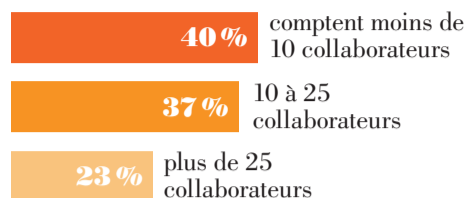
Ressources humaines et gouvernance

14 600
COLLABORATEURS

RÉPARTITION DES ALLIANCES
SELON LE NOMBRE DE
COLLABORATEURS EN 2018

31% HOMMES
69% FEMMES

9 100 ENSEIGNANTS
4 600 EMPLOYÉS
ADMINISTRATIFS

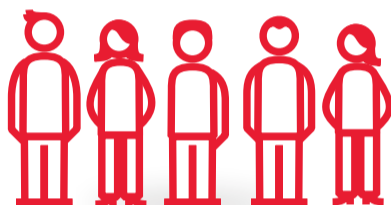


Parmi eux, 269 personnels mis à disposition par le Ministère de l'Europe et des Affaires étrangères (201 directeurs d'Alliances et/ou délégués généraux/coordonateurs détachés, chargés de mission, 66 volontaires internationaux).

6 300
MEMBRES DES
CONSEILS D'ADMINISTRATION
DES ALLIANCES

3 600
BÉNÉVOLES
QUI PARTICIPENT À L'ACTIVITÉ
DES ALLIANCES FRANÇAISES

51%
DES ALLIANCES
ENGAGÉES DANS
LA DÉMARCHE QUALITÉ



Activités culturelles

3,5 millions
DE SPECTATEURS/VISITEURS
+ 5,2% PAR RAPPORT À 2017

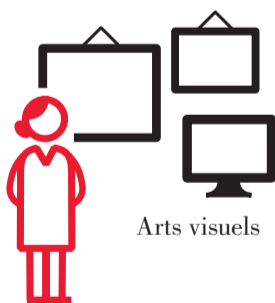
... POUR PLUS DE

26 700
ÉVÉNEMENTS CULTURELS
ORGANISÉS EN 2018...

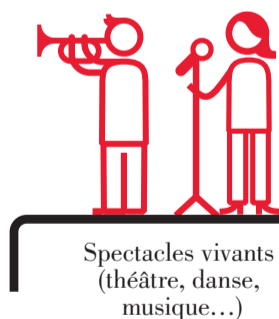
... SOIT **73** PAR JOUR



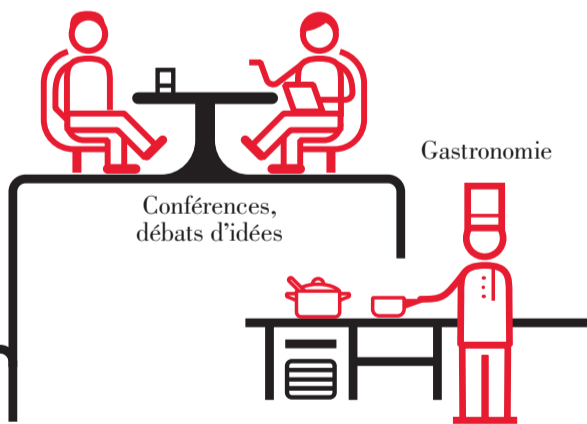
Cinéma



Arts visuels

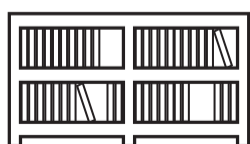


Spectacles vivants
(théâtre, danse,
musique...)



Conférences,
débats d'idées

Gastronomie



465
MÉDIATHÈQUES
RÉALISANT...



1,2 million
DE PRÊTS ANNUELS

349
ALLIANCES PROPOSENT
« CULTURETHÈQUE »
POUR
67 900
INSCRITS



NOMBRE MOYEN D'ÉVÈNEMENTS
CULTURELS PAR ALLIANCE ET
PAR RÉGION EN 2018

